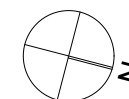
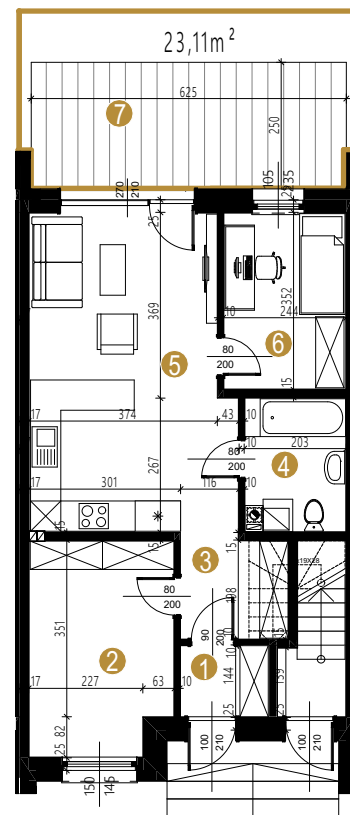




6A piętro: 0
 pokoi: 3
 metraż: 56,48m²

Powierzchnia		56,48m ²
1.	Wiatrołap	2,46
2.	Garderoba	11,86
3.	Hol	3,78
4.	Łazienka	5,13
5.	Salon+jadalnia	24,81
6.	Pokój	8,44
łącznie		56,48 m ²
7.	Taras+ogródek	23,11m ²



Tel. 690939344

665428866

E-mail: biuro@rzeszowskie-nieruchomosci.pl

Strona: www.rzeszowskie-nieruchomosci.pl

Niniejsza karta katalogowa została opracowana na podstawie projektu budowlanego, nie stanowi ona wiernego odwzorowania powstałego lokalu mieszkanego. Karty mają jedynie służyć wskazaniu położenia projektowanych pomieszczeń lokalu. Powierzchnię lokalu obliczono w stanie wykończonym. Przedstawiona aranżacja pomieszczeń nie jest wiążąca, lecz ma znaczenie dla lokalizacji przebiegu instalacji. Prezentowane wizualizacje służą wyłącznie do celów prezentacyjnych i nie stanowią oferty w rozumieniu kodeksu cywilnego. Podczas realizacji niektóre elementy mogą ulec zmianie. Do powierzchni ogródka została wliczona powierzchnia tarasu.